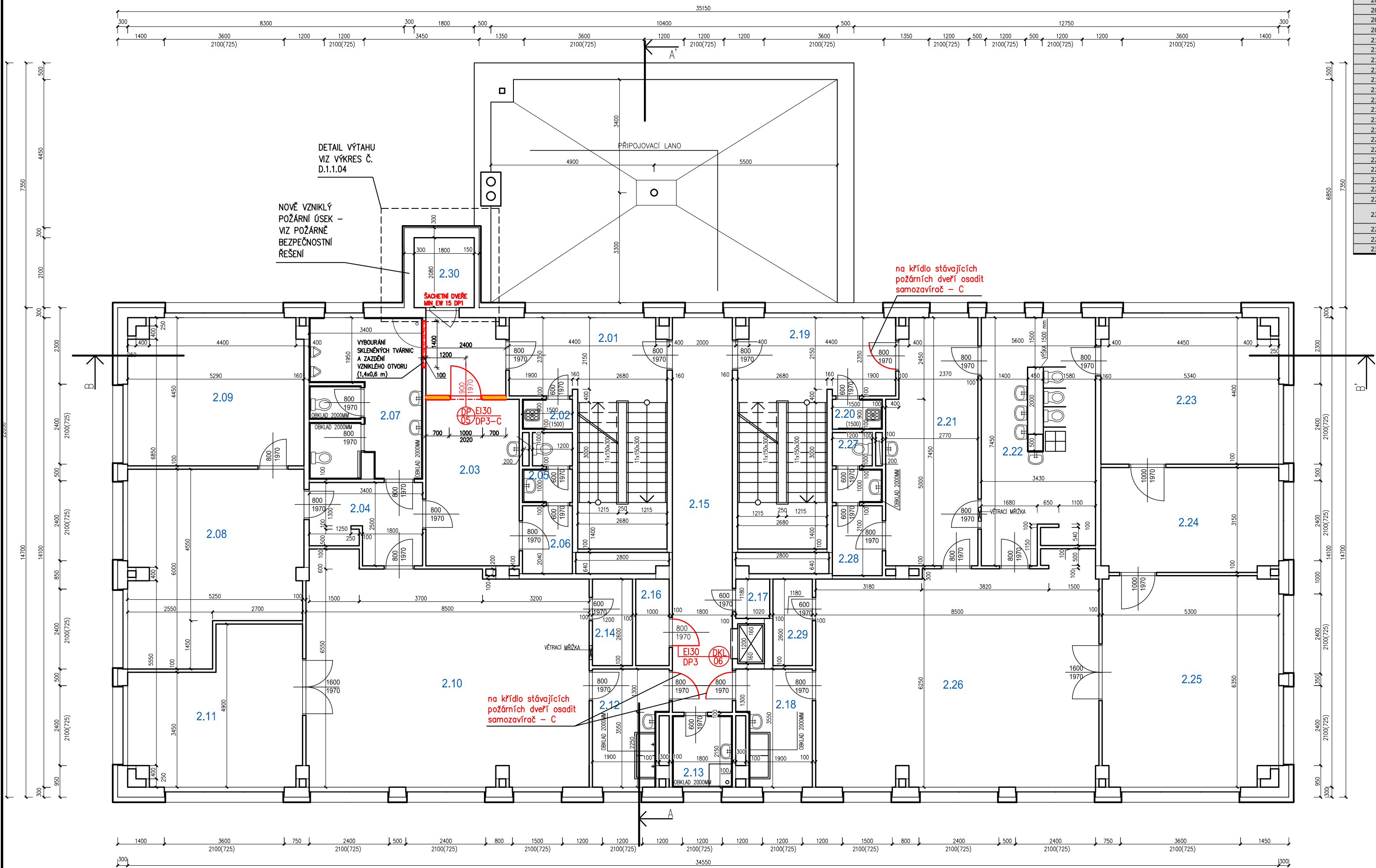


STAVEBNÍ ÚPRAVY Z POŽÁRNÍHO HLEDISKA – 2NP



LEGENDA MÍSTNOSTÍ 2.NP

ČÍSLO MÍSTNOSTI	NÁZEV MÍSTNOSTI	PLOCHA	ÚPRAVA STĚN	PODLAHA	ÚPRAVA STROPU	SV
201	SCHODIŠTĚ	23,21	OMÍTKA			
202	ÚKLIDOVÁ KOMORA	1,37	OMÍTKA + OBKLAD 1500	PVC		
203	ŠATNA DĚTÍ	20	OMÍTKA			
204	CHODBA	7,46	OMÍTKA	KERAMICKÁ DLAŽBA		
205	WC+UMYVADLO	2,77	UMYVADLO-OBKAD DO 2000+ OMÍTKA, WC-OMÍTKA	KOBEREC		
206	ŠATNA SESTER	3,06	OMÍTKA			
207	WC	15,74	OBKLAD DO 2000+ OMÍTKA	KERAMICKÁ DLAŽBA		
208	HERNA	27,36				
209	SPOLEČENSKÁ MÍSTNOST	22,96	OMÍTKA	KOBEREC		
210	SPOLEČENSKÁ MÍSTNOST	55,26	OMÍTKA	PVC		
211	LEHÁRNA	21,33		KOBEREC		
212	KUCHYŇKA	7,26	OBKLAD DO 2000+ OMÍTKA	PVC		
213	SPRCHA	3,87		KERAMICKÁ DLAŽBA		
214	SKLAD HRAČEK	3,12		PVC		
215	CHODBA	21,33	OMÍTKA	KERAMICKÁ DLAŽBA		
216	SKLAD	2,6				
217	STROJOVNA	1,2				
218	KUCHYŇKA	7,26	OBKLAD DO 2000+ OMÍTKA	PVC		
219	SCHODIŠTĚ	23,21	OMÍTKA			
220	ÚKLIDOVÁ KOMORA	1,37	OMÍTKA+ OBKLAD 1500	KERAMICKÁ DLAŽBA		
221	ŠATNA DĚTÍ	19,46	OMÍTKA	PVC		
222	UMYVÁRNA+WC	23,24	OBKLAD DO 2000+ OMÍTKA			
223	LEHÁRNA	22,32				
224	LEHÁRNA	16,64	OMÍTKA	KOBEREC	SKLÁDANÝ PODHLED	2800
225	SPOLEČENSKÁ MÍSTNOST	33,02				3000
226	SPOLEČENSKÁ MÍSTNOST	55,23		PVC		2900
227	WC+ UMYVADLO	2,77	UMYVADLO-OBKAD DO 2000+ OMÍTKA, WC-OMÍTKA	KOBEREC	OMÍTKA	3000
228	ŠATNA SESTER	3,15	OMÍTKA			
229	SKLAD HRAČEK	3,07		PVC		
230	VÝTAH	3,78	X	X	X	X

LEGENDA:

— SÁDKOKARTONOVÁ PŘÍČKA tl. 100 mm JEDNODUŠE OPLÁŠTĚNÁ, CW 75 mm, SDK DESKY tl. 12,5 mm TYP A (DLE ČSN EN 520), TRÍDA REAKCE NA OHEŇ A2, S1–d0 (dle ČSN EN 13501–1+A1), VÝPLŇ TEPELNÁ IZOLACE Z MINERÁLNÍ VLNY TL. 75 mm NA BÁZI ČEDIČOVÉHO VLÁKNA – POŽÁRNÍ ODOLNOST PŘÍČKY MIN EI30–DP1

VÝPIS PROTIPOŽÁRNÍCH UZÁVĚRŮ:

- PROTIPOŽÁRNÍ UZÁVĚR EI30 DP3–C, DŘEVĚNÉ PROTIPOŽÁRNÍ DVEŘE PRAVÉ 900/1970 mm, ZÁRUBEŇ PROTIPOŽÁRNÍ DO SDK S PROTIPOŽÁRNÍM SAMOZAVÍRAČEM – 1 ks
- PROTIPOŽÁRNÍ UZÁVĚR EI30 DP3–C, DŘEVĚNÉ PROTIPOŽÁRNÍ LEVÉ KŘÍDLO 800/1970 – 1 ks

Z DŮVODŮ KOMBINACE STÁVAJÍCÍCH POŽÁRNÍCH DVEŘÍ, NOVÝCH POŽÁRNÍCH DVEŘÍ, INSTALACÍ SAMOZAVÍRAČŮ A PODOBNĚ JE V KONEČNÉM PROVEDENÍ PŘI REALIZACI NUTNÉ DODRŽET POŽÁRNÍ ODOLNOSTI VŠECH POŽÁRNÍCH UZÁVĚRŮ DLE POŽÁRNĚ BEZPEČNOSTNÍHO ŘEŠENÍ STAVBY – VIZ ČÁST D.1.3. ZAKRESLENÍ NA TOMTO VÝKRESE ODPOVÍDÁ VŠEM POŽADÁVKŮM DLE ČÁSTI D.1.3.

0,000 = PODLAHA 1NP, MÍSTNÍ VÝŠKOVÝ SYSTÉM

GENERÁLNÍ PROJEKTANT: HAMROZI s.r.o., Třinec, Staré Město, Polní 411		ČÍSLO PARÉ:		
HAMROZI s.r.o. www.hamrozi.cz				
sídlo: Polní 411, 739 61 Třinec provozovna: Jablunkovská 50, 737 01 Český Těšín telefon, e-mail: +420 558 324 154, info@hamrozi.cz				
HLAVNÍ INŽENÝR PROJEKTU	Ing. David ŠOTKOVSKÝ	RAZÍTKO AUTORIZOVANÉ OSOBY		
VYPRACOVAL	Ing. David ŠOTKOVSKÝ			
ZODPOVĚDNÝ PROJEKTANT	Ing. David ŠOTKOVSKÝ			
INVESTOR STAVBY	Centrum sociální pomoci Třinec, příspěvková organizace Máchova č. 1134, 739 61 Třinec	ČÍSLO ZAKÁKY	192a10248	
MÍSTO STAVBY	Máchova č. 1134, 739 61 Třinec	ČÍSLO ARCHIVNÍ	032019	
NÁZEV STAVBY:	Výměna výtahu v budově na ul. Máchova 1134		POČET A4	A2 (420x594 mm)
STAVEBNÍ OBJEKT	S001 – Výměna výtahu v budově na ul. Máchova 1134	STUPEŇ	PDSP + PDPS	
ČÁST	D.1.1 ARCHITEKTONICKO–STAVEBNÍ ŘEŠENÍ	ČÍSLO DOKUMENTU	032019–S001–D.1.1.08	
OBSAH:	STAVEBNÍ ÚPRAVY Z POŽÁRNÍHO HLEDISKA – 2NP		MĚŘÍTKO:	ČÍSLO VÝKRESU:
			1:100	D.1.1.08